

NAZWA:

Profil termoizolacyjny jednostronny wewnętrzny XPS

CHARAKTERYSTYKA PRODUKTU : Izolacyjny element kształtowy do zastosowania w tradycyjnych oknach. Dopasowany do systemu okiennego, element wypełniający szczeliny o funkcjach termoizolacyjnych uzyskiwany poprzez cięcie płyty XPS.

WYMIARY STANDARDOWE: długość: 1250 mm // szerokość: 200 mm - 220 mm// wysokość: 65 mm (widoczna)

MATERIAŁ: polistyren ekstrudowany (XPS), taśma PE,

PARAMETRY TECHNICZNE:

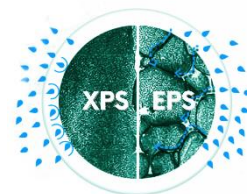
Właściwości	Metoda badania	Wartość*
		XPS 300
Deklarowany współczynnik przewodzenia ciepła	PN-EN 13164	0,035 λ_D , (W/mK)
Reakcja na ogień (Euroklasa)	PN-EN 13164	E
Wytrzymałość na ściskanie (przy 10% odkształceniu)	PN-EN 826	CS(10/Y)300
Nasiąkliwość poprzez długotrwałe zanurzenie w wodzie	PN-EN 12087	WL(T)0,7
Emisja substancji niebezpiecznych		Brak emisji
Maksymalne dopuszczalne obciążenie liniowe	Nacisk na powierzchnię: do 50 mm do 70 mm	do 120kg/mb do 170 kg/mb

*Powyższe właściwości fizykochemiczne są podawane na podstawie deklaracji przedstawionych w kartach technicznych producentów surowców.

CECHY:

Do zastosowania jako termoizolacja pod oknem, z wypustem termoizolacyjnym od strony wewnętrznej. Profil jednostronny wewnętrzny:

- do zastosowania w obiektach, gdzie planowany jest montaż parapetów zewnętrznych wyższych niż 22 mm
- lub tam, gdzie parapety zewnętrzne nie będą montowane
- zapobiega powstawaniu mostków termicznych powstałych w strefie otworowej,



- przyczynia się do poprawy bilansu energetycznego budynku,
- posiada wysokie właściwości izolacyjne (w porównaniu z EPS) dzięki wykonaniu z materiału o zamkniętej strukturze komórkowej,
- odporny na działanie wilgoci,
- wykonany surowców o klasyfikacji M1 – co oznacza materiały bezpieczne dla zdrowia, z najniższą emisyjnością w pomieszczeniach
- uszczelnia połączenie stolarki otworowej z murami budynku



OBSZARY ZASTOSOWANIA:

- Do zastosowania tam, gdzie zaplanowano niestandardowe parapety zewnętrzne lub brakuje miejsca na ich zamontowanie
- Do zastosowania w oknach tradycyjnych, typu FIX

FORMA DOSTAWY:

Elementy z XPS o długości 1,25mb pakowane w kartony o wymiarach: 126 x 46 x 43 cm
Uszczelka PE w rolkach – o długości 10 mb

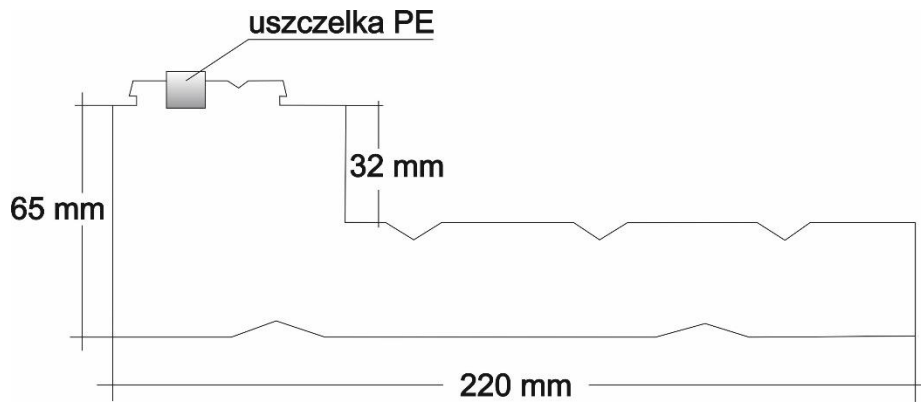
DANE PRODUCENTA:



Nazwa	JF Technologie
Adres:	ul. Handlowa 6G, 15-399, Białystok
NIP	542 277 46 37

Dane produktu opierają się na naszym obecnym stanie wiedzy. Pełnią one zadanie czysto informacyjne a nie mają charakteru wiążącej specyfikacji. Za montaż okien w odpowiednich warunkach atmosferycznych, zgodnie ze sztuką oraz instalację kształtek termicznych z XPS odpowiada osoba montująca elementy.

Pomimo wysokiej staranności i dokładności przedstawionych właściwości nie jest możliwe przejęcie odpowiedzialności prawnej za poprawny montaż. Zastrzega się możliwość zmian technicznych (tj. zastąpienie surowca do obróbki o parametrach tożsamyh lub zbliżonych).



Zatwierdził: mgr inż. M. Adamska-Kiśluk